

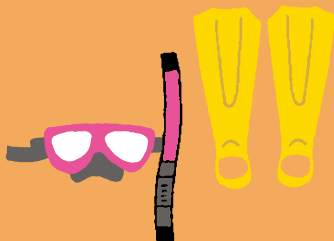
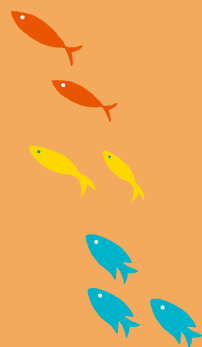
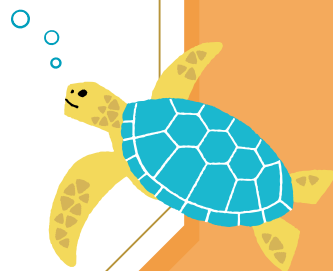


式根島

アイランド ワーケーション

ガイド

Workation & Off-site Meeting
At Shikinejima island, TOKYO



東京でいちばん小さな有人島 だから
できる

\\ 島まるごと //

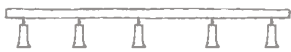
「おこもり」ワーケーション

東京から南へ約160km、「都心から週末に行ける秘島」として人気の式根島。自転車でまわれるコンパクトな島の中には、ずっと眺めていたくなる美しいビーチや、深呼吸が心地よい深い森、世界が認めた絶景温泉が点在しています。島のどこにステイしても、海まですぐ、温泉まですぐ。手つかずの自然がそばにある環境に身を置いていると、次第に心と体が整っていくのがわかります。

そしてもう1つ、「オフィスまですぐ」なのも式根島の魅力。島内全域に光回線が開通し、都心同様の高速通信が利用可能になりました。コワーキングスペースやワーケーション用の客室を新設する宿泊施設も増えていて、開放的なワークスペースからプライバシー万全の完全個室まで、目的に合わせて仕事場を選べる環境が整っています。

集中して作業したい時に。戦略会議やチームビルディングに。オフシーズンだから、自分なりのスタイルでゆったり過ごせる式根島「おこもり」ステイはいかがでしょうか？





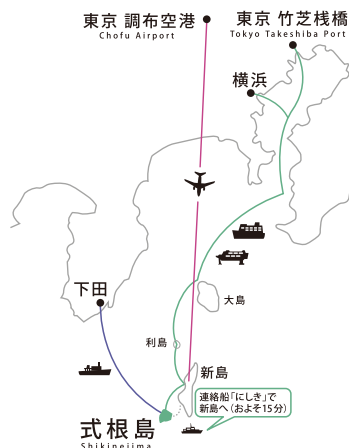
式根島ワーケーションここがポイント

コンパクトな島だから作業や会議に集中できる!

point

01 東京からアクセスしやすい!

式根島は東京から南へ約160kmの太平洋上に浮かぶ東京の島です。伊豆諸島の中央部に位置し、東京からは4番目に近い距離。東京からは竹芝桟橋から大型船または高速船が毎日就航していて、高速船なら約3時間、大型船なら夜出発して翌朝には島に到着。仕事終わりに移動できるので、時間を有効活用できます。隣の新島発着の飛行機を利用すれば、調布飛行場から約35分でアクセス可能です。



■ ワーケーション提携宿泊施設
(アクセスポイント完備)



DATA

地理：東京から約160km
 大きさ：周囲約12km 自治体：東京都新島村
 人口：479人 (2024年2月1日現在)

概要：リアス式海岸の複雑な地形が幾つもの入り江と磯場を作り出し、海水浴や釣り場、ダイバーに人気。島内各所で温泉が湧く湯治場としても知られ、「みだれ髪」で有名な与謝野晶子が「波かよう門をもちたる岩ありぬ」と詠んだといわれている。

主な産業：観光業

point

02 コワーキングスペースが島内に点在



島内には宿やショップ併設の coworking スペースが島内に数カ所あり時間単位で利用可能。周囲を気にせずオンライン会議ができる個室会議室もあります。

point

03 移動ロスなし! 時間を有効活用



海岸や史跡などの観光スポットは自転車でアクセスOK。商店や宿泊施設、飲食店なども徒歩圏内にあり、移動や通勤に伴うストレスがありません。

point

04 島内はキャッシュレスOK



島内で営業している商店はもちろん、宿泊施設や飲食店の多くがキャッシュレス決済を導入しているため、滞在中は現金をほとんど使わずに過ごせます。

point

05 宿自慢の手料理で体調管理



黒潮の恵みあふれる式根島では、新鮮な島食材を使った自慢の手料理を各宿で堪能できます。毎日決まった時間に食べるので「時間管理や体調管理に有効」との声も。

充実のワーク環境

コワーキングスペース&Wi-Fi完備でどこでもテレワーク



コワーキングスペース

式根島では、コワーキングスペースを併設しているショップや宿泊施設が増加しています。いずれもアクセスポイントを完備し、安定の高速通信を使ってサクサク作業OK。日々の業務に集中することができます。宿泊者以外に開放しているコワーキングスペースもあり、環境を変えて仕事したい人におすすめ。モニター付きの個室会議室もあり、オンライン会議やデュアルモニターでの作業も可能です。

〈コワーキングスペース&会議室情報〉

- 式根島開発総合センター／村営施設。研修室、会議室あり。モニター、プロジェクター利用可
- 式根島マリン&CW SPACE／ダイビングショップ併設。いいオフィス利用。1時間490円～
- 清水屋／趣ある旅館のロビー。個室会議室も。CW1時間500円～、会議室1時間1,000円～
- ひたぶんGH／人気宿のダイニングでゆったりワーク。1時間500円～
- きろく／24年春にCWスペースを新設。個室利用OK。1時間500円～、個室利用1時間1,000円～



島内各所でFree Wi-Fi利用可能

式根島では集落の中心部や海水浴場、温泉など、島内10カ所に新島村運営のFree Wi-fiアクセスポイントが設置されています。1ポイントにつき半径25mをカバーし、最大50人まで接続可能。メールアドレスを登録すると、1時間無料でネット回線を利用できます。利用者が少ないオフシーズンは回線が混み合うことも少ないので、安定した回線速度でインターネットに接続することができます。海を見ながら、足湯につかりながら、パソコン作業やオンライン会議をする、なんてことも可能です。

ワークスペース付き客室

「離島って民宿が多いのでは？」という心配も、式根島では必要ありません。最近はバストイレ付きのバリアフリー洋室や、広々したデスクとワークチェアを完備したビジネス仕様の客室を確保する宿が増えています。コワーキングスペースにありがたい音問題も、防音設備付きの客室なら周囲の目を気にすることなく会議に参加可能です。



多彩なアクティビティ

仕事と休み、メリハリつけてパフォーマンスを上げる！



絶景秘湯から足湯まで 温泉天国を満喫！

古くから湯治場として親しまれた式根島には、海から湧き出る天然温泉を大自然の中で楽しめる、野趣あふれる野天風呂が3カ所あります。運がよければ？ 入れる世界的に有名な秘湯「地鉦温泉」をねらうのもよし、仕事の合間に「松が下 雅湯」の足湯でリフレッシュするのもよし。ディープな温泉好きなら、ダイビングでしか行けない幻の海中温泉にトライしてみては？



式根島はダイビングスポットも豊富。ベテランダイバーがレベルに応じて案内します。ウミガメに遭遇する確率も高い！

地元では「サーファー和尚」として知られる東要寺の和尚にありがたい説法を受けて、頭をスッキリと。手作りおみくじも人気です。



連絡船に乗って、お隣の新島へ日帰りツアーもできます。式根島が緑の島なら、新島は白と青の島。ミルクブルーの海と真っ白な断崖、開放的な空気を楽しめます。コワーキングスペースもあるのでテレワークも可能です。



海岸沿いのビーチランや、木々のトンネルを抜ける森ランを楽しめます。走った後は温泉で体をほぐすコースもおすすめです。

堤防からの釣りでも釣果が高く、初心者でも気軽に楽しむことができます。磯釣りはもちろん、釣り船を利用した沖釣りも可能です。



住民と交流する機会が多いのも式根島ならではの。ディープな情報や仕事のアイデアがゲットできるかも！

街灯が少ない式根島では、満天の星空を堪能できます。時期によっては流れ星もはっきり見えるので、夜のお散歩がてらにいかが？



ワーケーションにおすすめの宿

通勤0分のマイオフィス。1棟貸し切りのオフサイトにも

湯ったり宿ひだぶんGH

1階と2階にコワーキングスペースを完備し、ドミトリーから完全個室まで予算に応じて客室タイプを選べるのが魅力。ワーケーション用の長期プランもあり。



きろく

海沿いの静かな環境と新鮮な魚料理が魅力の漁師宿。24年春にリニューアルし、コワーキングスペースとデスク付き洋室を新設！日中は一般利用も可能です。



きらくや

島の中心部にあり、どこへ行くにも便利な立地。コワーキングスペースやデスク付き洋室が新設され、防音効果ありの客室では安心してオンライン会議もできます。



清水屋

木のぬくもりに癒される人気の老舗島宿が大幅リニューアル。ロビーはコワーキングスペースに生まれ変わり、奥には個室の会議室も。一般利用は有料で、8～18時のみ利用できます。



亀吉大家

2段ベッドからツインまで多彩な客室が魅力の素泊まり宿。ワーケーションプランあります。



民宿さごでえ

便利な立地にあるアットホームな民宿。アクセスポイント完備し、長期・ビジネスプランもあり。



わたなべ

海まですぐの和室、洋室を備えた島宿。アクセスポイントが整備されネット環境も快適です。



かねやま

新鮮な魚料理が自慢の漁師宿。アクセスポイント完備でテレワークやテレビ会議に最適です。

オフサイト&ワーケーションに！ 式根島オーダーメイド型プログラムのご紹介

式根島でのワーケーションなら、心とカラダを整えられる3泊以上の滞在をおすすめしています。コンパクトな島ならではの、ロスの少ないタイムスケジュールと、自然に囲まれて集中できるワーク環境。仕事の合間に、プライベートに楽しめる数々のアクティビティ。チームのコミュニケーション促進や中長期の戦略会議、新人研修などに、ぜひ式根島へご来島ください。式根島を知り尽くした現地メンバーが、皆さまがより快適&効果的に滞在できるようお手伝いいたします。

推奨人数：2人～20名程度

※宿泊施設を分散させれば20名以上でも可能

オーダーメイド型プログラムの進め方

- 1 日程や目的、人数など、御社のご要望をお知らせください。
- 2 来島前に島メンバーとオンラインで顔合わせを行い、式根島についての情報や滞在時のご相談をお受けします。
- 3 ご来島後、必要に応じて各種手配・サポートいたします。
- 4 帰京後、必要に応じてオンラインで振り返りを行います。

式根島エリアマネジメントウェブサイトモデルプランをご紹介します。ぜひご覧ください。

<https://shikinejima.jp/cwspace/>



私たちが
サポート
します！



下井勝博



宮川央行



肥田光代



青沼和美



池村理恵



百井隼太



宮川将貴

お問い合わせ
一般社団法人
式根島エリアマネジメント
areamanagement@
shikinejima.jp

式根島アイランドワーケーションガイド

2024年3月30日発行

発行：一般社団法人式根島エリアマネジメント

編集：一般社団法人新島OIGIE

デザイン・イラスト：安田ナオミ 写真：岡桃子、

新島観光協会、式根島観光協会、シブヤ経済新聞



式根島アイランドワーケーションは、東京島しょ部のブランディングを行う「東京宝島」事業における式根島の取り組みとして行われています。

式根島ワーケーション ある日のタイムスケジュール

6:30



海岸沿いを軽く朝ラン。松ヶ下雅湯で汗を流す。

7:30~



宿で朝食。バランスのよいメニューで朝から快調。東叡寺の説法を聞いて心を整える。

9:00~
12:00



午前中は宿のコワーキングスペースで通常業務をこなす。オンライン会議は音漏れが気になるので、ワーケーション対応の客室から参加。

12:00



サンバレーでランチ。ねぎたっぷりのラーメンがおいしい。

13:00~
17:00



気分を変えて自転車で公共コワーキングスペースへ移動。行き詰った時は雅湯の足湯に入ると意外なアイデアが湧いてきそう。

17:00~18:00

地鉦温泉にて入浴。海を眺めプライベートに切り替える。

18:30~20:00

宿で夕食。島の人や旅行者と語らうことも。

20:00~



夜の松が下雅湯で星を見ながら入浴。

23:00 就寝